

Návod k ovládání Bluetooth

1. Zapnutí/Vypnutí funkce bluetooth

Stiskněte a podržte tlačítko <OK> na ovladači, zobrazí se panel nabídek. Stisknutím tlačítka " ^ " nebo " v " vyberte možnost "Bluetooth" a pokračujte stisknutím tlačítka <OK>. V horní části displeje se zobrazí název Bluetooth a dvě možnosti "ON" a "OFF".

Stisknutím tlačítka " ^ " nebo " v " vyberte možnost "Turn on" (Zapnout) a pokračujte stisknutím tlačítka <OK>. Na displeji se zobrazí "...v ", což znamená, že Bluetooth bylo zapnuto. Pokud vyberete možnost "Turn off" (Vypnout) a stisknete <OK> pro pokračování. Na displeji se zobrazí "...v ", což znamená, že Bluetooth bylo vypnuto. Výchozí tovární nastavení je Bluetooth zapnuto.

Poznámka: Když je funkce Bluetooth zapnutá, na displeji se zobrazí ikona Bluetooth; když je funkce Bluetooth vypnutá, ikona Bluetooth se z displeje nezobrazuje.

2. Stažení aplikace

- IOS: Stáhněte aplikaci „**Healthy HWX**“ z App Store.
Systémové požadavky: iOS 12.0 nebo novější.
- Android: Stáhněte aplikaci pomocí QR

IOS

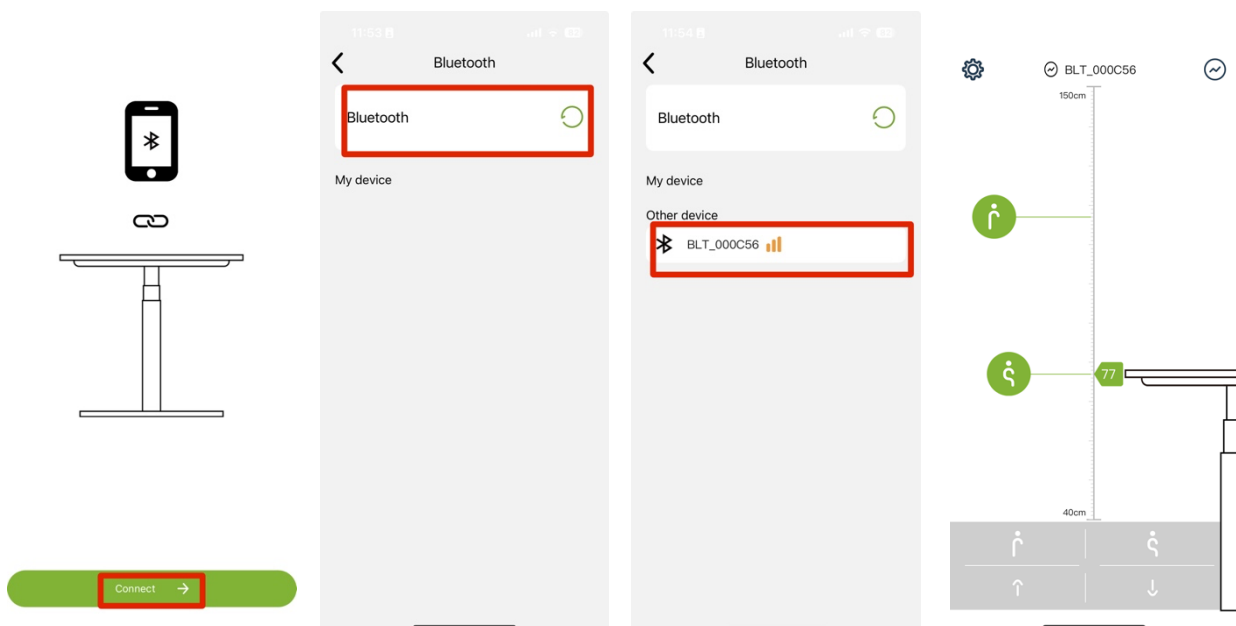


Android



3. Připojení aplikace s ovladačem

Zapněte Bluetooth na telefonu -> otevřete aplikaci -> klikněte na Connect pro vstup do rozhraní Bluetooth -> vyberte stejný název Bluetooth v aplikaci dle názvu Bluetooth zobrazeného na displeji.



Poznámka:

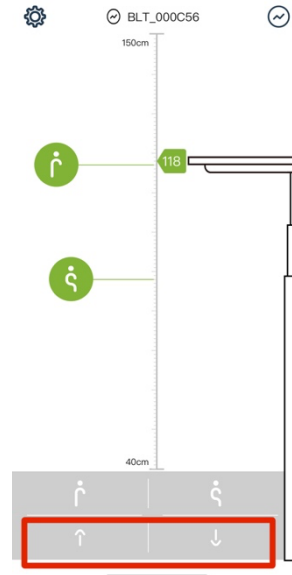
- Tento výrobek odpovídá technickým parametrům (viz štítek na napájecím zdroji)
- Vyvarujte se kontaktu s vodou

4. Funkce

A) Nahoru/Dolů

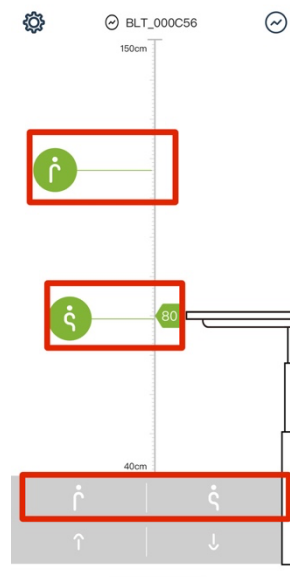
Stiskněte " ↑ " pro pohyb nahoru

Stiskněte " ↓ " pro pohyb dolů



B) Paměti Stání nebo Sezení

Výšku pro stání a sezení lze nastavit přetažením ikon na preferovanou úroveň. Stisknutím šedé ikony pro stání nebo sezení změníte výšku pracovní plochy na přednastavenou výšku pro stání nebo sezení.

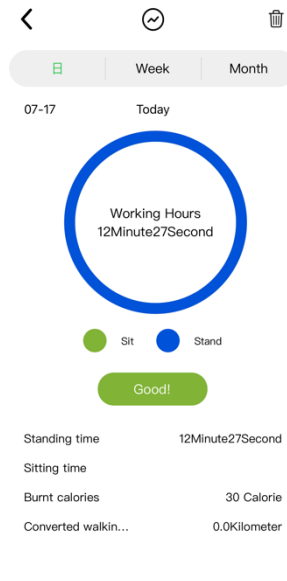
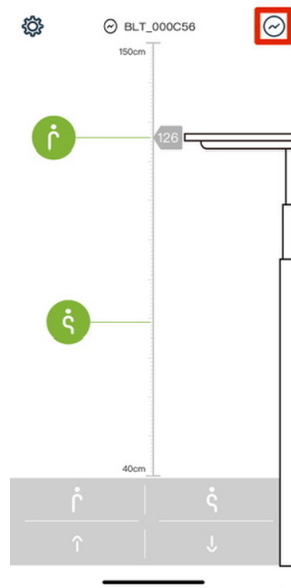


Poznámka:

- Tento výrobek odpovídá technickým parametrům (viz štítek na napájecím zdroji)
- Vyvarujte se kontaktu s vodou

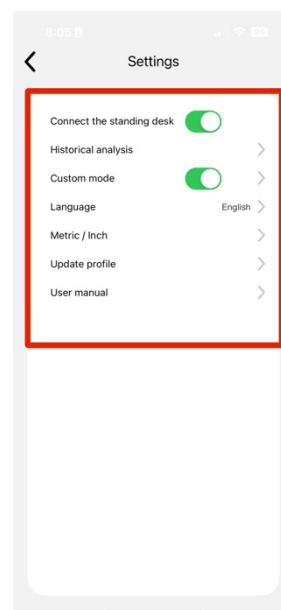
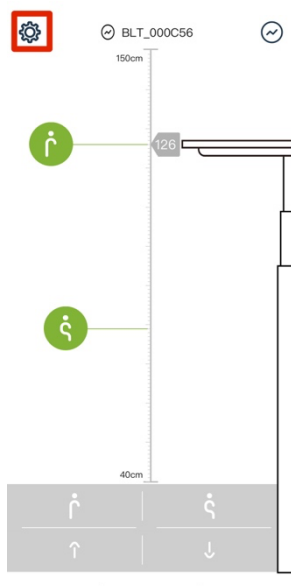
C) Trendy

v této záložce naleznete trendy stání a sezení, počet spálených kalorií, týdenní a měsíční souhrn.



D) Nastavení

- Connect the standing desk -> Připojení ke stolu
- Historical analysis -> Trendy
- Custom mode -> nastavení poměru stání a sezení
- Language -> nastavení jazyka
- Metric / Inch -> nastavení jednotek
- Update profile -> Profil uživatele



Poznámka:

- Tento výrobek odpovídá technickým parametrům (viz štítek na napájecím zdroji)
- Vyvarujte se kontaktu s vodou